

HORNO DTF SISTEMA NET BELT KJ-602

Imágenes de referencia, consulta disponibilidad



MEJOR RENDIMIENTO CON MENOR CONSUMO ENERGÉTICO

APLICACIONES



FUNCIONES AVANZADAS CON TECNOLOGÍA PATENTADA



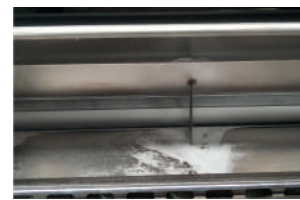
**SENSOR ÓPTICO PARA
DETECCIÓN DE MATERIAL**



**PLANCHA DE PRESECAO
DE MATERIAL**



**SENSOR ÓPTICO PARA
PRESENCIA DE POLIAMIDA**



**ALIMENTADOR DE
POLIAMIDA**



AUTO-RETORNO DE POLIAMIDA



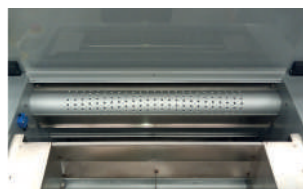
**SENSOR DE SEGURIDAD
DE PUERTA**



**SENSOR DE PESO PARA
SUMINISTRO DE POLIAMIDA**



**LUZ LED INDICADORA DE
AUSENCIA DE POLIAMIDA**



**RODILLO SUCCIONADOR
DE MATERIAL**



**SENSOR PARA
AUTO-EMBOBINACIÓN**



**SENSOR ÓPTICO PARA
PRESENCIA DE MATERIAL**



**VENTILADORES PARA
EMFRIAMIENTO DE MATERIAL**



**SISTEMA DE CALENTAMIENTO
DE LÁMPARAS POR MEDIO DE
FILAMENTO**



**PURIFICADOR DE AIRE PARA
EVITAR EMISIONES DE
POLIAMIDA**



PANEL TOUCH



BOTÓN DE INICIO



PARO DE EMERGENCIA

Imágenes de referencia, consulta disponibilidad

ESPECIFICACIONES

Modelo	DTF NT
Ancho de sustrato	60 cm
Sistema Net Belt	Incluido: banda transportadora, rodillos de succión, tensor de film embobinado
Control de Adhesivo	Distribución, agitación y aplicación de polvo adhesivo (reciclado de polvo)
Control de curado	Plataforma caliente con sistemas de enfriamiento integrado.
Alimentación eléctrica	220 V Bifásico
Consumo	3.4 W
Peso	194kg.
Dimensiones	1385x870x930mm

Imágenes de referencia, consulta disponibilidad