

## SWJ 320 EA

**IMPRESORA DE GRAN ESCALA  
CON TINTA RESISTENTE**



La tecnología avanzada de esta impresora ofrece alta calidad y alta velocidad para obtener resultados rentables. Equipado con tecnologías clave para garantizar la confiabilidad, puede crear gráficos duraderos para interiores y exteriores con mayor detalle que con otras impresoras de formato ancho. Una gama completa de características y funciones permite imprimir carteles personalizados para exteriores que se sostienen en prácticamente todas las condiciones. Los gráficos para interiores son igual de duraderos. Además, un área de impresión máxima de 126 "y un ancho máximo de papel de 128" añaden aún más versatilidad.

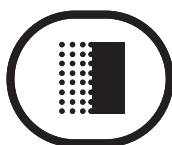
- Cuatro cabezales permiten imprimir hasta 137m<sup>2</sup>/h
- Resolución de impresión hasta 1200 ppp
- Formato súper ancho de 3.2 m a un precio competitivo con opción de rollo doble

- Combinación de alto nivel de eficiencia, productividad y bajos costos operativos
- Tecnologías principales de Mimaki, incluidas MAPS4 y NRS

## **IMPRESORA DE ALTA VERSATILIDAD PARA SEÑALIZACIÓN EN INTERIORES Y EXTERIORES**

# TÉCNOLOGÍAS CENTRALES

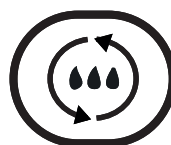
Difusión  
fina  
Mimaki



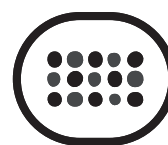
Calentadores  
inteligentes  
Mimaki



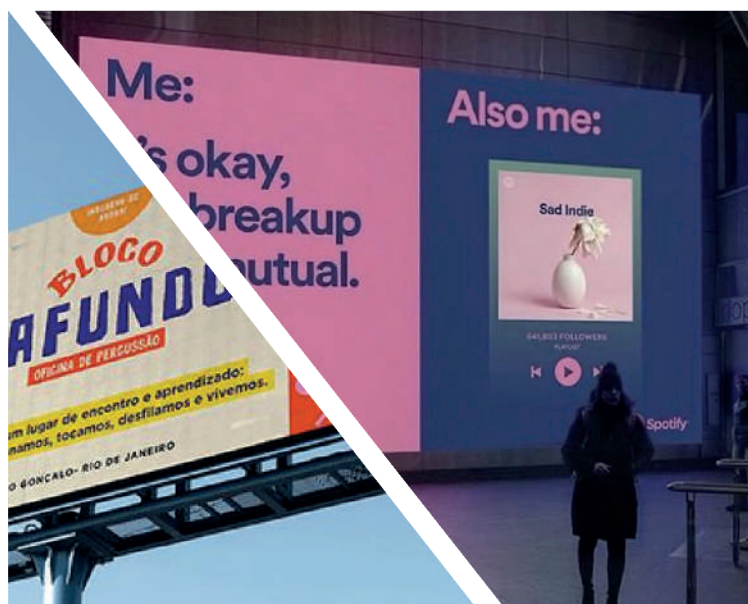
Sistema de  
recuperación de  
boquilla



Tecnología  
de punto  
variable



# APLICACIONES



# ESPECIFICACIONES

<b>Cabezal de impresión</b>	Piezo cabeza bajo demanda (4 cabezales de impresión con 2 configuraciones staggered a 2 líneas)
<b>Velocidad de impresión (modo de 4 colores)</b>	300 / 600 / 900 / 1,200 dpi
<b>Ancho máximo de impresión</b>	3,200 mm (126 pulg)
<b>Ancho máximo</b>	3,250 mm (127.9 pulg) (Cuando se utilizan portarrollos: 1,620 mm (63.7 in) × 1) (Impresión de dos rollos con soportes para rollos: 1,524 mm (60 pulgadas) × 2)
<b>Grosor máximo de los medios</b>	1.0 mm o menos
<b>Tipo de tinta</b>	Tinta eco solvente CS250. Presentación 1 litro a 4 colores CMYK
<b>Tipo / color de tinta</b>	Tinta solvente CS100 (C, M, Y, K)
<b>Fácil de usar</b>	Ethernet 1000BASE-T/USB2.0
<b>Especificación de potencia</b>	CA 200-240 V ± 10 % 50/60 Hz ±1 Hz, 29 A o menos
<b>Consumo de energía</b>	6.9 kW o menos
<b>Entorno operativo</b>	Temperatura: 20 a 30 ° C (68 a 86 ° F) Humedad: 35-65 %Rh (sin condensación)
<b>Dimensiones (W × D × H)</b>	5,410 mm × 995 mm × 1,440 mm (213 x 39.2 x 56.7 pulgadas)
<b>Peso</b>	1873.9 libras. (850 kg)



# ESPECIFICACIONES

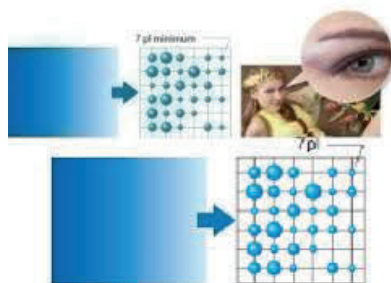


## **Cuatro cabezales de impresión avanzados con velocidad máxima de hasta 137 m<sup>2</sup>/h**

La nueva generación de cabezales de impresión de alta velocidad, dispuestos en configuración staggered a 2 líneas, ofrece una resolución de hasta 1200 dpi, permitiendo una producción continua a alta velocidad de hasta 137 m<sup>2</sup>/h.

Configuración de cabezales

Sistema compuesto por 4 cabezales de impresión con configuración staggered a 2 líneas, optimizados para un ancho de impresión ampliado y una distribución uniforme del color.



## **Resolución y calidad de impresión comprobadas**

### **Impresión de punto variable con tamaño mínimo de gota de 7 pl**

La tecnología de Mimaki, reconocida a nivel mundial, ofrece impresiones de alta definición y resolución excepcionales.

Con tres tamaños de gota diferentes (mínimo de 7 picolitros) y una resolución máxima de 900 × 1,200 dpi, el modelo SWJ-320EA garantiza resultados de impresión de alta calidad, con transiciones de color suaves y sin el efecto granulado típico.



## **Tecnologías Centrales de Mimaki**

### **Sistema Avanzado de Pasadas Mimaki (MAPS4)**

El MAPS4 está diseñado para evitar el efecto de bandas durante la impresión. En cada pasada, utiliza un algoritmo avanzado que calcula la forma más eficiente de disparar las gotas de tinta, reduciendo al mínimo las líneas o bandas visibles.

El patrón de aplicación se ajusta de manera dinámica en función del color de tinta, cobertura y velocidad de impresión, garantizando una calidad uniforme incluso en producciones a alta velocidad.