

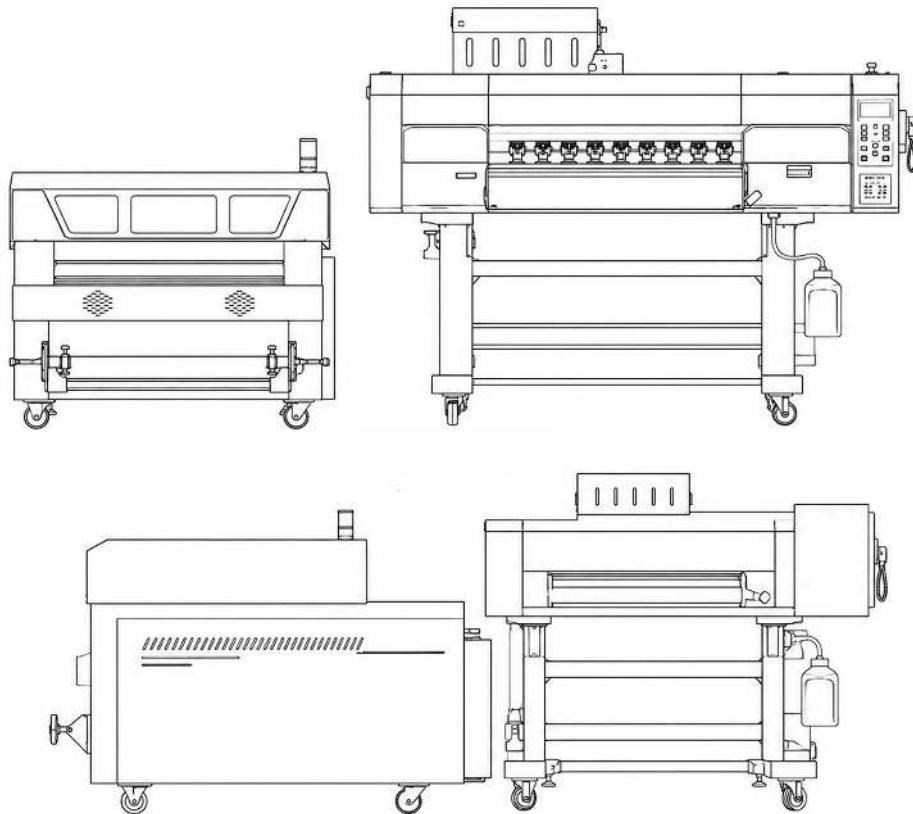
# IMPRESORA DTF

NET BELT KJ-602





Impresora **DTF KJ-602** inteligente y de alta calidad con procesos de impresión integrados y purificador de humo ecológico, que le proporciona soluciones de impresión de camisetas integrales y profesionales.



**COSTO ACCESIBLE, RESULTADOS PROFESIONALES**

# APLICACIONES



# ESPECIFICACIONES

|                        |  |
|------------------------|--|
| Modelo                 | KJ-602                                   |
| Área de trabajo        | 60 cm                                    |
| Tipo de tinta          | Base agua pigmentada                     |
| Perfiles               | 6 pasadas: 8-15m/h<br>8 pasadas: 6-10m/h |
| Alimentación eléctrica | 220 V Bifásico                           |
| Colores                | 5 colores (CMYK+W)                       |
| Consumo                | 350 W                                    |
| Software RIP           | FLEXI                                    |
| Peso                   | 140 Kg                                   |
| Dimensiones            | L: 1.67m.   A: 83 cm.   H: 1.57m.        |
| Modelo de cabezal      | I3200                                    |
| Software de control    | byhx                                     |



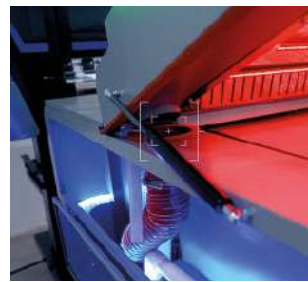
### EXCELENTE ESTABILIDAD

El control de succión independiente de las plataformas de correa de malla delantera y trasera garantiza un proceso de impresión estable y suave.



### BAJA TASA DE FALLOS

Dispositivo anticollisión avanzado, funcionamiento científico y eficaz de la máquina, mayor vida útil.



### ENTORNO HUMANIZADO

Recientemente se actualizó el puerto de drenaje de aceite para resolver el problema del flujo de aceite por todas partes.



### TINTA DTF ECOLÓGICA

La tinta DTF es ecológica y respetuosa con el medio ambiente y se puede utilizar en ropa infantil.